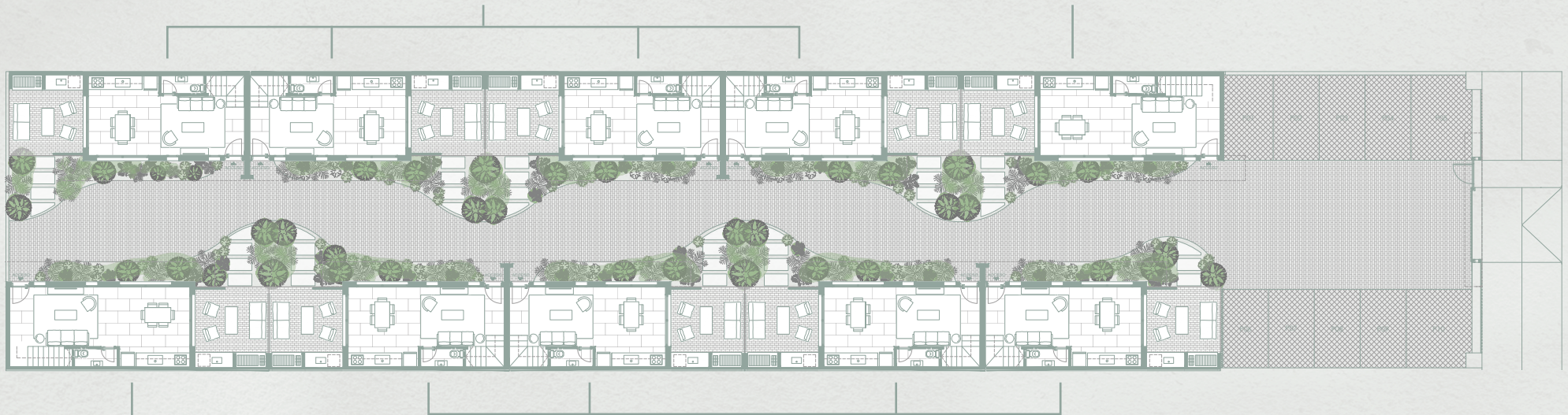


TIPOLOGÍA A
2 DORMITORIOS

TIPOLOGÍA B
3 DORMITORIOS



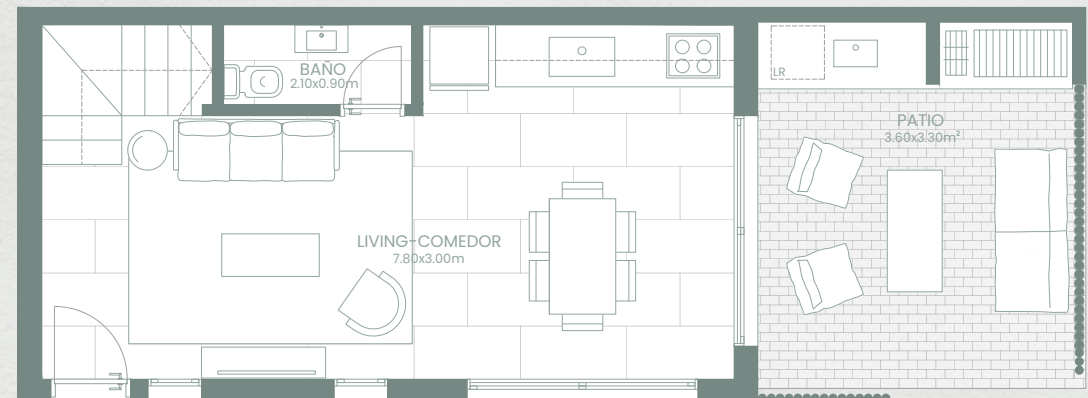
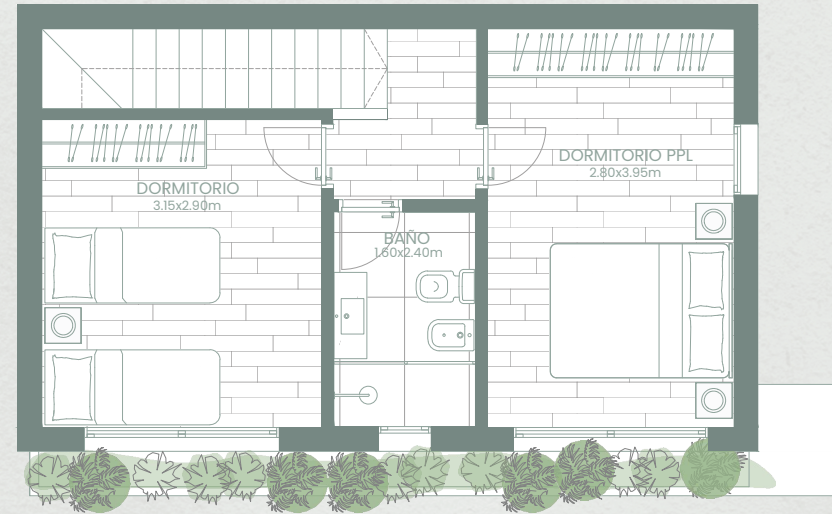
TIPOLOGÍA B
3 DORMITORIOS

TIPOLOGÍA A
2 DORMITORIOS

Los planos, descripciones, imágenes e ilustraciones son de carácter preliminar, orientativo y no vinculante, quedando sujeta a la modificación que, por causas técnicas, naturales, fuerza mayor o impuestas por las autoridades pertinentes pudieran ocurrir al ajustar el proyecto definitivo.

2 Dormitorios

- Amplios patios con parrillero equipado.
- Cochera exclusiva con previsión para cargador de autos eléctricos.
- Aberturas con cristales dobles aislantes termoacústicos DVH.
- Cortinas de enrollar con monoblocks.
- Placares de cocina y dormitorios en madera laminada roble claro.
- Mesada pétreo con pileta en acero inox. y grifería cromada.
- Cocinas con anafe, horno empotrado, campana extractora acero inox y calentadores de agua.
- Losa sanitaria esmaltada vitrificada, mamparas de vidrio Templado.
- Losa radiante y previsión AA.
- Luminarias led en todos los ambientes.
- Pisos SPC 6mm en madera alto tránsito y porcelanatos rectificadas PEI4.



Área PB	31.13m ²
Área PA	35.14m ²
Área Patio	14.56m ²
Área Total	80.82m²

Área Comunes	44.49m ²
Área Parking	9.95m ²

Los planos, descripciones, imágenes e ilustraciones son de carácter preliminar, orientativo y no vinculante, quedando sujeta a la modificación que, por causas técnicas, naturales, fuerza mayor o impuestas por las autoridades pertinentes pudieran ocurrir al ajustar el proyecto definitivo.

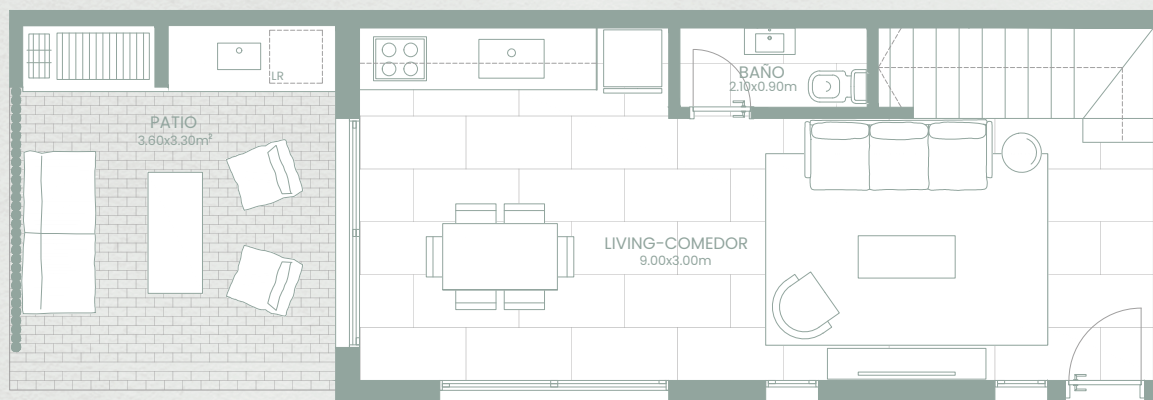
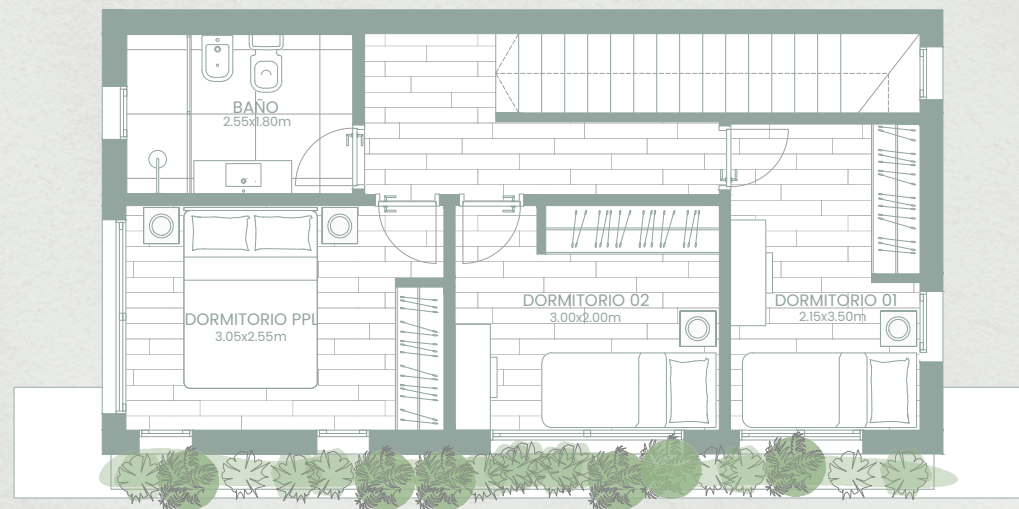
Tipología B

3 Dormitorios

- Amplios patios con parrillero equipado.
- Cochera exclusiva con previsión para cargador de autos eléctricos.
- Aberturas con cristales dobles aislantes termoacústicos DVH.
- Cortinas de enrollar con monoblocks.
- Placares de cocina y dormitorios en madera laminada roble claro.
- Mesada pétreo con pileta en acero inox. y grifería cromada.
- Cocinas con anafe, horno empotrado, campana extractora acero inox y calentadores de agua.
- Losa sanitaria esmaltada vitrificada, mamparas de vidrio Templado.
- Losa radiante y previsión AA.
- Luminarias led en todos los ambientes.
- Pisos SPC 6mm en madera alto tránsito y porcelanatos rectificadas PEI4.

Área PB	36.04m ²
Área PA	40.47m ²
Área Patio	14.56m ²
Área Total	91.07m²
Área Comunes	51.37m ²
Área Parking	9.85m ²

SENDEROS



Los planos, descripciones, imagenes e ilustraciones son de carácter preliminar, orientativo y no vinculante, quedando sujeta a la modificación que, por causas técnicas, naturales, fuerza mayor o impuestas por las autoridades pertinentes pudieran ocurrir al ajustar el proyecto definitivo.